

SZMARAGDOWE WZGÓRZA

Łomża, ul. Sybiraków

7



DEVELOPMENT

Zacharzewski — Skowroński

BIURO SPRZEDAŻY MIESZKAŃ

UL. ZAWADZKA 27, 18-400 ŁOMŻA
tel. 86 219 81 81, kom. 508 178 747
e-mail: developmentlomza@wp.pl
www.developmentlomza.pl

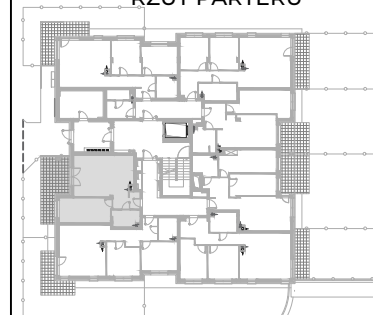
MIESZKANIE: NR 0.07
PIĘTRO: 0
BUDYNEK: A

ZESTAWIENIE POWIERZCHNI

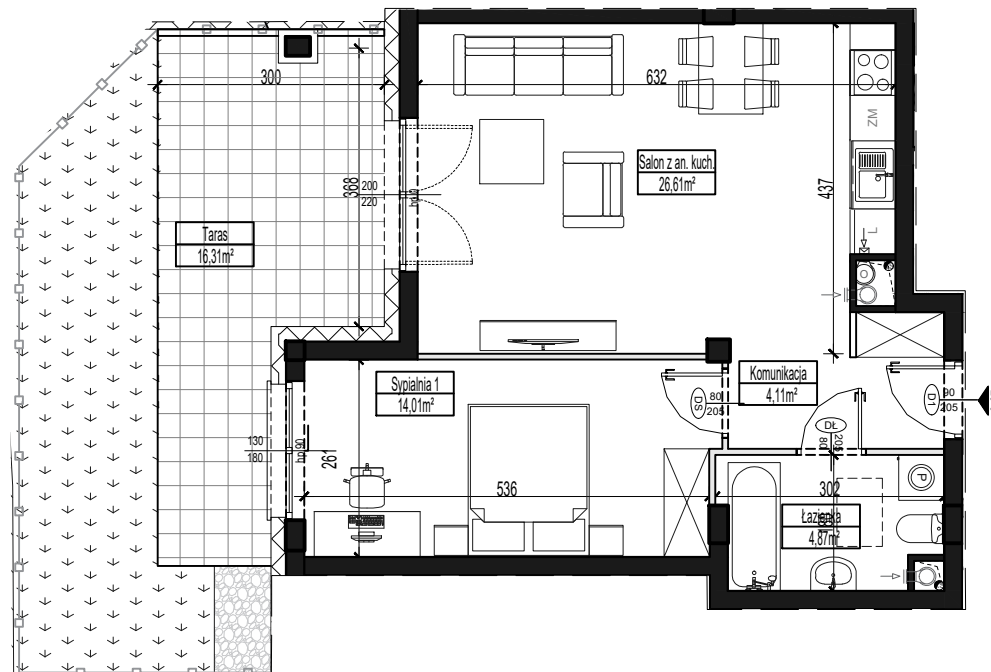
| NAZWA POMIESZCZENIA | POW.(m ²) |
|---------------------------|-----------------------|
| KOMUNIKACJA | 4,11 |
| ŁAZIENKA | 4,87 |
| SYPIALNIA 1 | 14,01 |
| SALON Z ANEKSEM KUCHENNYM | 26,61 |
| TARAS NA GRUNCIE | 16,31 |

POWIERZCHNIA MIESZKANIA 0.07-2PK 49,60

RZUT PARTERU



PPU JEDEN PROJEKT
ARCH. JACEK FRONC
UL. SIENKIEWICZA 10 lok. 27
18-400 ŁOMŻA
e-mail: biuro@jedenprojekt.pl
www.jedenprojekt.pl



UWAGI:

- Na etapie projektu budowlanego mogą wystąpić nieznaczne różnice w parametrach elementów konstrukcyjnych obiektu oraz niewielkie różnice wymiarów, powierzchni pomieszczeń i usytuowania elementów powstałych w trakcie prac budowlanych.
- Wymiary pomieszczeń, lokalizację przyborów sanitarnych, etc. podano zgodnie z projektem wykonawczym.
- Wymiary podano bez uwzględnienia tynków. Powierzchnia użytkowa mieszkania liczona zgodnie z obowiązującą normą PN-ISO 9836:2015-12. Wysokość pomieszczeń od szlichty do powierzchni wykończonego stropu wynosi nie mniej niż 265 cm. Na rysunku nie pokazano rozprawdzeń instalacyjnych.
- Standard wykończenia jest określony w odrębnym załączniku do umowy.

LEGENDA

- $\frac{100}{230}$ -wymiary okna, drzwi (szer./wys.)
- ściany z możliwością rozbiórki
- ściana nierozbieralna
- wejście do mieszkania