

SZMARAGDOWE WZGÓRZA

Łomża, ul. Sybiraków

6



DEVELOPMENT

Zacharzewski — Skowroński

BIURO SPRZEDAŻY MIESZKAŃ
UL. ZAWADZKA 27, 18-400 ŁOMŻA
tel. 86 219 81 81, kom. 508 178 747
e-mail: developmentlomza@wp.pl
www.developmentlomza.pl

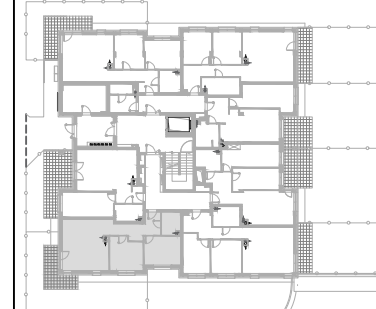
MIESZKANIE: NR 0.06
PIĘTRO: 0
BUDYNEK: A

ZESTAWIENIE POWIERZCHNI

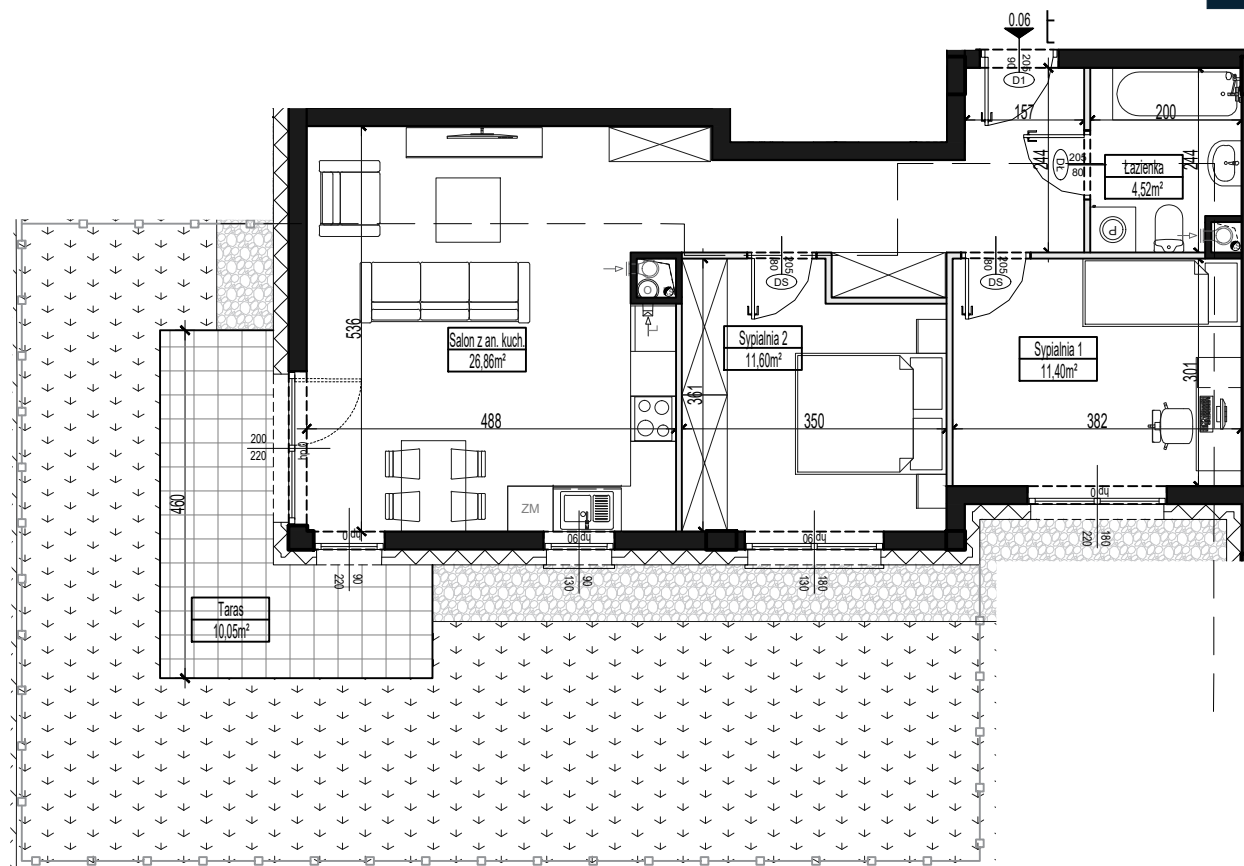
| NAZWA POMIESZCZENIA | POW.(m ²) |
|---------------------------|-----------------------|
| KOMUNIKACJA | 8,19 |
| ŁAZIENKA | 4,52 |
| SYPIALNIA 1 | 11,40 |
| SYPIALNIA 2 | 11,60 |
| SALON Z ANEKSEM KUCHENNYM | 26,86 |
| BALKON | 10,05 |

POWIERZCHNIA MIESZKANIA 0.06-3PK 62,57

RZUT PARTERU



PPU JEDEN PROJEKT
ARCH. JACEK FRONC
UL. SIENKIEWICZA 10 lok. 27
18-400 ŁOMŻA
e-mail: biuro@jedenprojekt.pl
www.jedenprojekt.pl



UWAGI:

- Na etapie projektu budowlanego mogą wystąpić nieznaczne różnice w parametrach elementów konstrukcyjnych obiektu oraz niewielkie różnice wymiarów, powierzchni pomieszczeń i usytuowania elementów powstałych w trakcie prac budowlanych.
- Wymiary pomieszczeń, lokalizację przyborów sanitarnych, etc. podano zgodnie z projektem wykonawczym.
- Wymiary podano bez uwzględnienia tynków. Powierzchnia użytkowa mieszkania liczona zgodnie z obowiązującą normą PN-ISO 9836:2015-12. Wysokość pomieszczeń od szczyty do powierzchni wykończonego stropu wynosi nie mniej niż 265 cm. Na rysunku nie pokazano rozprowadzenia instalacyjnych.
- Standard wykończenia jest określony w odrębnym załączniku do umowy.

LEGENDA

- $\frac{100}{230}$ -wymiary okna, drzwi (szer./wys.)
- ściany z możliwością rozbiórki
- ściana nierozbieralna
- wejście do mieszkania