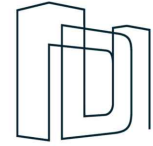


SZMARAGDOWE WZGÓRZA

Łomża, ul. Sybiraków

42



DEVELOPMENT

Zacharzewski — Skowroński

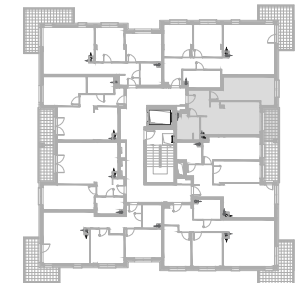
BIURO SPRZEDAŻY MIESZKAŃ
 UL. ZAWADZKA 27, 18-400 ŁOMŻA
 tel. 86 219 81 81, kom. 508 178 747
 e-mail: developmentlomza@wp.pl
 www.developmentlomza.pl

MIESZKANIE: NR +5.42
PIĘTRO: V
BUDYNEK: A

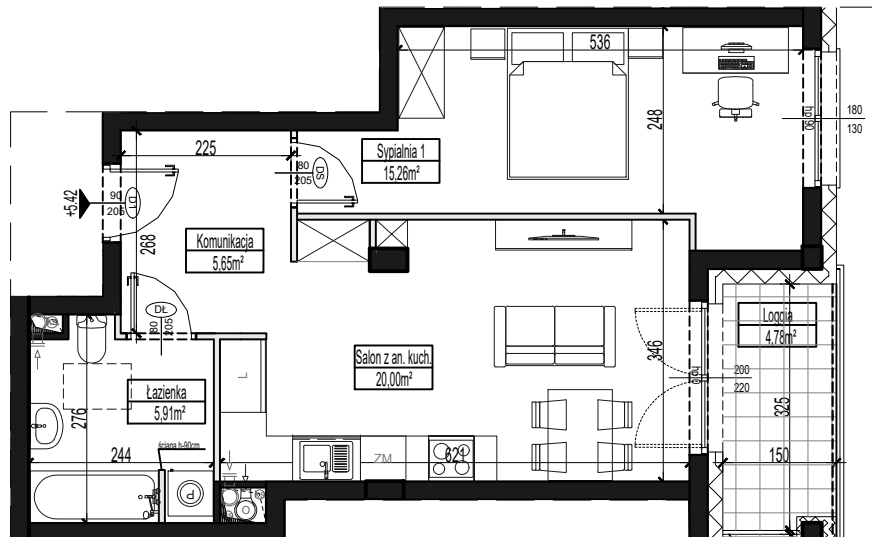
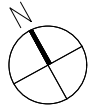
ZESTAWIENIE POWIERZCHNI

| NAZWA POMIESZCZENIA | POW.(m ²) |
|---|-----------------------|
| KOMUNIKACJA | 5,65 |
| SYPIALNIA 1 | 15,26 |
| SALON Z ANEKSEM KUCHENNYM | 20,00 |
| ŁAZIENKA | 5,91 |
| LOGGIA | 4,78 |
| POWIERZCHNIA MIESZKANIA 5.42-2PK | 46,82 |

RZUT V PIĘTRA



PPU JEDEN PROJEKT
 ARCH. JACEK FRONC
 UL. SIENKIEWICZA 10 lok.27
 18-400 ŁOMŻA
 e-mail: biuro@jedenprojekt.pl
 www.jedenprojekt.pl



UWAGI:

- Na etapie projektu budowlanego mogą wystąpić nieznaczne różnice w parametrach elementów konstrukcyjnych obiektu oraz niewielkie różnice wymiarów, powierzchni pomieszczeń i usytuowania elementów powstałych w trakcie prac budowlanych.
- Wymiary pomieszczeń, lokalizację przyborów sanitarnych, etc. podano zgodnie z projektem wykonawczym.
- Wymiary podano bez uwzględnienia tynków. Powierzchnia użytkowa mieszkania liczona zgodnie z obowiązującą normą PN-ISO 9836:2015-12. Wysokość pomieszczeń od szlichty do powierzchni wykończonego stropu wynosi nie mniej niż 265 cm. Na rysunku nie pokazano rozprawdzeń instalacyjnych.
- Standard wykończenia jest określony w odrębnym załączniku do umowy.

LEGENDA

- $\frac{100}{230}$ -wymiary okna, drzwi (szer./wys.)
- ściany z możliwością rozbiórki
- ściana nierozbieralna
- wejście do mieszkania