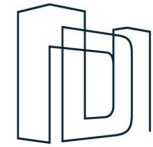


SZMARAGDOWE WZGÓRZA

Łomża, ul. Sybiraków

40



DEVELOPMENT

Zacharzewski — Skowroński

BIURO SPRZEDAŻY MIESZKAŃ
 UL. ZAWADZKA 27, 18-400 ŁOMŻA
 tel. 86 219 81 81, kom. 508 178 747
 e-mail: developmentlomza@wp.pl
 www.developmentlomza.pl

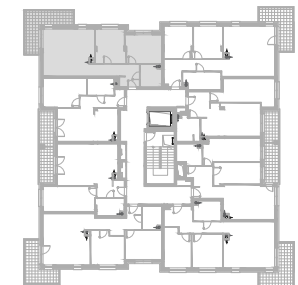
MIESZKANIE: NR +5.40
PIĘTRO: V
BUDYNEK: A

ZESTAWIENIE POWIERZCHNI

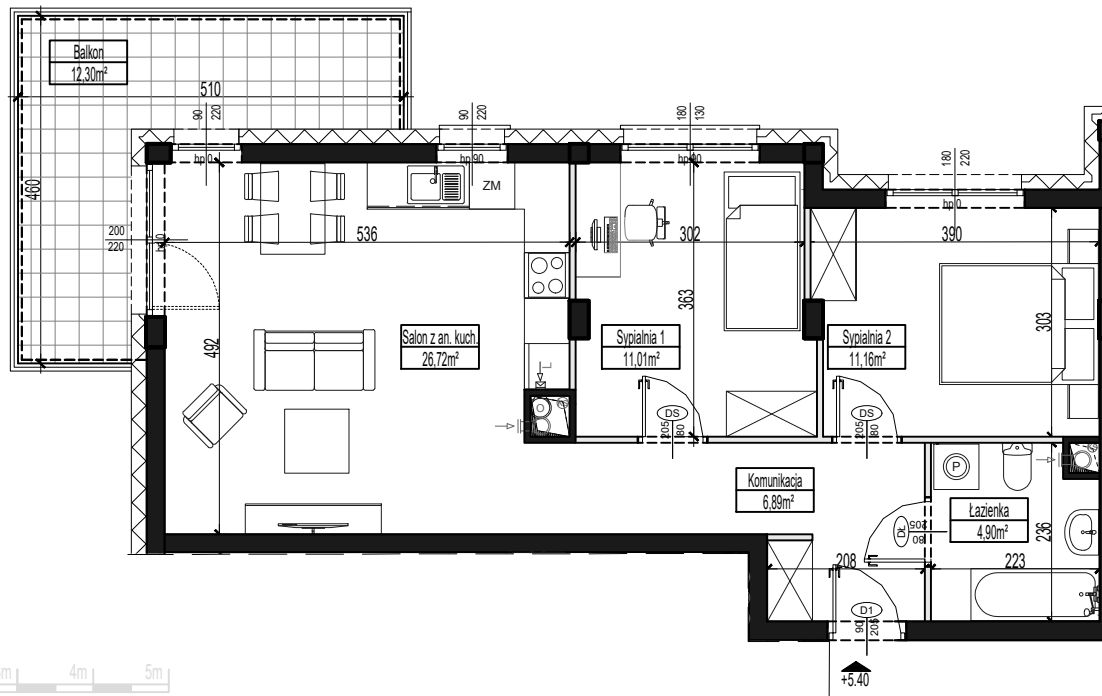
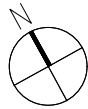
NAZWA POMIESZCZENIA	POW.(m ²)
SALON Z ANEKSEM KUCHENNYM	26,72
KOMUNIKACJA	6,89
SYPIALNIA 1	11,01
SYPIALNIA 2	11,16
ŁAZIENKA	4,90
BALKON	12,30

POWIERZCHNIA MIESZKANIA +5.40-3PK 60,68

RZUT V PIĘTRA



PPU JEDEN PROJEKT
 ARCH. JACEK FRONC
 UL. SIENKIEWICZA 10 lok. 27
 18-400 ŁOMŻA
 e-mail: biuro@jedenprojekt.pl
 www.jedenprojekt.pl



UWAGI:

- Na etapie projektu budowlanego mogą wystąpić nieznaczne różnice w parametrach elementów konstrukcyjnych obiektu oraz niewielkie różnice wymiarów, powierzchni pomieszczeń i usytuowania elementów powstałych w trakcie prac budowlanych.
- Wymiary pomieszczeń, lokalizację przyborów sanitarnych, etc. podano zgodnie z projektem wykonawczym.
- Wymiary podano bez uwzględnienia tynków. Powierzchnia użytkowa mieszkania liczona zgodnie z obowiązującą normą PN-ISO 9836:2015-12. Wysokość pomieszczeń od szlichty do powierzchni wykończonego stropu wynosi nie mniej niż 265 cm. Na rysunku nie pokazano rozprawień instalacyjnych.
- Standard wykończenia jest określony w odrębnym załączniku do umowy.

LEGENDA

- $\frac{100}{230}$ -wymiary okna, drzwi (szer./wys.)
- ściany z możliwością rozbiórki
- ściana nierozbieralna
- wejście do mieszkania