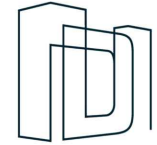


SZMARAGDOWE WZGÓRZA

Łomża, ul. Sybiraków

33



DEVELOPMENT

Zacharzewski — Skowroński

BIURO SPRZEDAŻY MIESZKAŃ

UL. ZAWADZKA 27, 18-400 ŁOMŻA
tel. 86 219 81 81, kom. 508 178 747
e-mail: developmentlomza@wp.pl
www.developmentlomza.pl

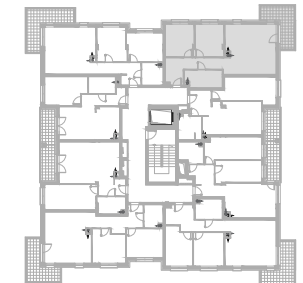
MIESZKANIE: NR +4.33
PIĘTRO: IV
BUDYNEK: A

ZESTAWIENIE POWIERZCHNI

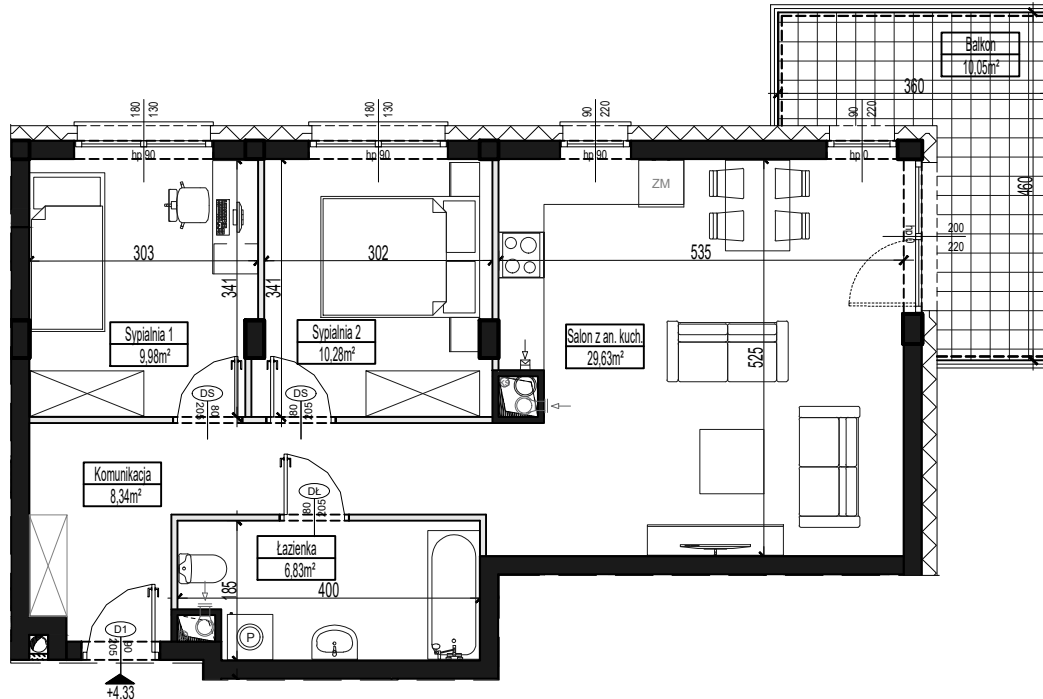
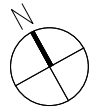
NAZWA POMIESZCZENIA	POW.(m ²)
KOMUNIKACJA	8,34
SYPIALNIA 1	9,98
SYPIALNIA 2	10,28
SALON Z ANEKSEM KUCHENNYM	29,63
ŁAZIENKA	6,83
BALKON	10,05

POWIERZCHNIA MIESZKANIA 4.33-3PK 65,06

RZUT IV PIĘTRA



PPU JEDEN PROJEKT
ARCH. JACEK FRONC
UL. SIENKIEWICZA 10 lok. 27
18-400 ŁOMŻA
e-mail: biuro@jedenprojekt.pl
www.jedenprojekt.pl



UWAGI:

- Na etapie projektu budowlanego mogą wystąpić nieznaczne różnice w parametrach elementów konstrukcyjnych obiektu oraz niewielkie różnice wymiarów, powierzchni pomieszczeń i usytuowania elementów powstałych w trakcie prac budowlanych.
- Wymiary pomieszczeń, lokalizację przyborów sanitarnych, etc. podano zgodnie z projektem wykonawczym.
- Wymiary podano bez uwzględniania tynków. Powierzchnia użytkowa mieszkania liczona zgodnie z obowiązującą normą PN-ISO 9836:2015-12. Wysokość pomieszczeń od szlichty do powierzchni wykończonego stropu wynosi nie mniej niż 265 cm. Na rysunku nie pokazano rozprawdzeń instalacyjnych.
- Standard wykończenia jest określony w odrębnym załączniku do umowy.

LEGENDA

- $\frac{100}{230}$ -wymiary okna, drzwi (szer./wys.)
- ściany z możliwością rozbiórki
- ściana nierozbieralna
- wejście do mieszkania