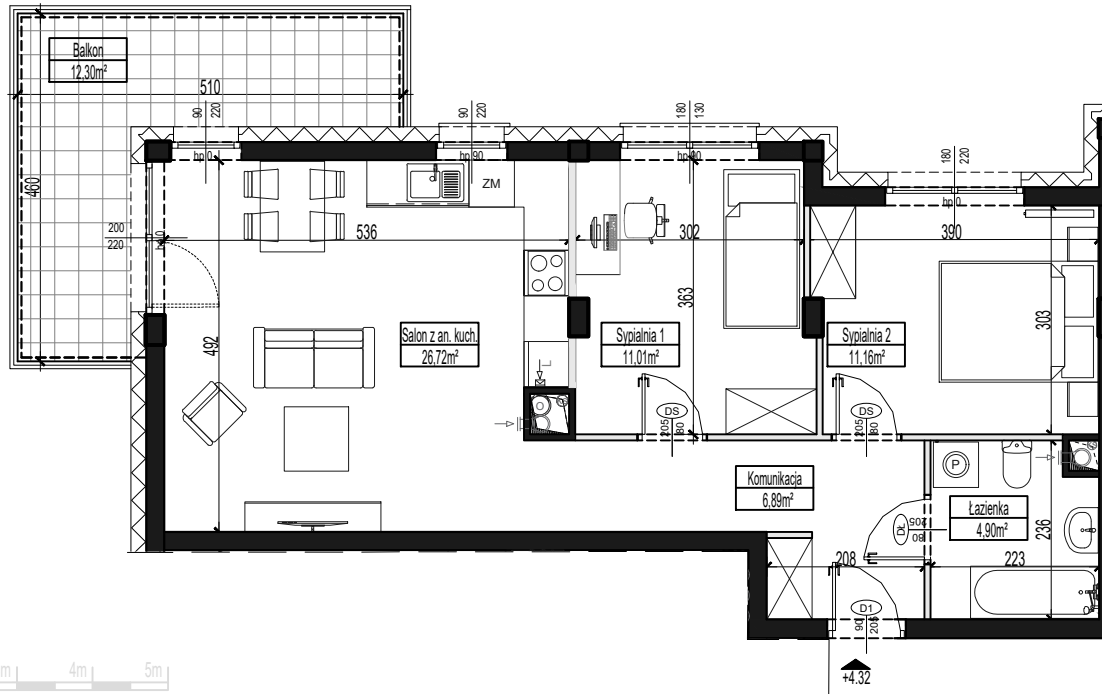
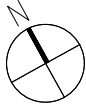


# SZMARAGDOWE WZGÓRZA

Łomża, ul. Sybiraków

# 32



#### UWAGI:

- Na etapie projektu budowlanego mogą wystąpić nieznaczne różnice w parametrach elementów konstrukcyjnych obiektu oraz niewielkie różnice wymiarów, powierzchni pomieszczeń i usytuowania elementów powstałych w trakcie prac budowlanych.
- Wymiary pomieszczeń, lokalizację przyborów sanitarnych, etc. podano zgodnie z projektem wykonawczym.
- Wymiary podano bez uwzględnienia tynków. Powierzchnia użytkowa mieszkania liczona zgodnie z obowiązującą normą PN-ISO 9836:2015-12. Wysokość pomieszczeń od szlichty do powierzchni wykończonego stropu wynosi nie mniej niż 265 cm. Na rysunku nie pokazano rozprawdzeń instalacyjnych.
- Standard wykończenia jest określony w odrębnym załączniku do umowy.

#### LEGENDA

- $\frac{100}{230}$  -wymiary okna, drzwi (szer./wys.)
- ściany z możliwością rozbiórki
- ściana nierozbieralna
- wejście do mieszkania



## DEVELOPMENT

Zacharzewski — Skowroński

**BIURO SPRZEDAŻY MIESZKAŃ**  
UL. ZAWADZKA 27, 18-400 ŁOMŻA  
tel. 86 219 81 81, kom. 508 178 747  
e-mail: developmentlomza@wp.pl  
www.developmentlomza.pl

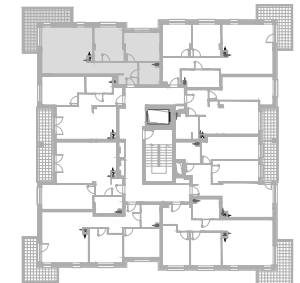
**MIESZKANIE: NR +4.32**  
**PIĘTRO: IV**  
**BUDYNEK: A**

#### ZESTAWIENIE POWIERZCHNI

NAZWA POMIESZCZENIA	POW.(m <sup>2</sup> )
SALON Z ANEKSEM KUCHENNYM	26,72
KOMUNIKACJA	6,89
SYPIALNIA 1	11,01
SYPIALNIA 2	11,16
ŁAZIENKA	4,90
BALKON	12,30

POWIERZCHNIA MIESZKANIA 4.32-3PK 60,68

#### RZUT IV PIĘTRA



**PPU JEDEN PROJEKT**  
ARCH. JACEK FRONC  
UL.SIENKIEWICZA 10 lok.27  
18-400 ŁOMŻA  
e-mail: biuro@jedenprojekt.pl  
www.jedenprojekt.pl