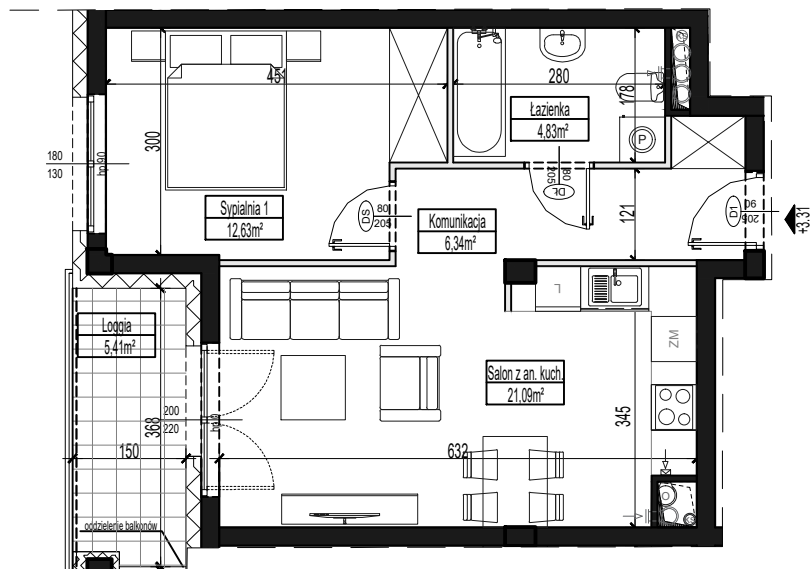


SZMARAGDOWE WZGÓRZA

Łomża, ul. Sybiraków

31



UWAGI:

- Na etapie projektu budowlanego mogą wystąpić nieznaczne różnice w parametrach elementów konstrukcyjnych obiektu oraz niewielkie różnice wymiarów, powierzchni pomieszczeń i usytuowania elementów powstałych w trakcie prac budowlanych.
- Wymiary pomieszczeń, lokalizację przyborów sanitarnych, etc. podano zgodnie z projektem wykonawczym.
- Wymiary podano bez uwzględnienia tynków. Powierzchnia użytkowa mieszkania liczona zgodnie z obowiązującą normą PN-ISO 9836:2015-12. Wysokość pomieszczeń od szlichty do powierzchni wykończonego stropu wynosi nie mniej niż 265 cm. Na rysunku nie pokazano rozprawień instalacyjnych.
- Standard wykończenia jest określony w odrębnym załączniku do umowy.

LEGENDA

- $\frac{100}{230}$ -wymiary okna, drzwi (szer./wys.)
- ściany z możliwością rozbiórki
- ściana nierozbieralna
- wejście do mieszkania



DEVELOPMENT

Zacharzewski — Skowroński

BIURO SPRZEDAŻY MIESZKAŃ

UL. ZAWADZKA 27, 18-400 ŁOMŻA
tel. 86 219 81 81, kom. 508 178 747
e-mail: developmentlomza@wp.pl
www.developmentlomza.pl

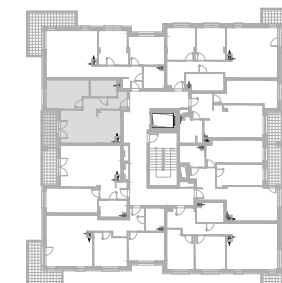
MIESZKANIE: NR +3.31
PIĘTRO: III
BUDYNEK: A

ZESTAWIENIE POWIERZCHNI

NAZWA POMIESZCZENIA	POW.(m ²)
KOMUNIKACJA	6,34
ŁAZIENKA	4,83
SYPIALNIA 1	12,63
SALON Z ANEKSEM KUCHENNYM	21,09
LOGGIA	5,41

POWIERZCHNIA MIESZKANIA 4.31-2PK 44,89

RZUT III PIĘTRA



PPU JEDEN PROJEKT
ARCH. JACEK FRONC
UL.SIENKIEWICZA 10 lok.27
18-400 ŁOMŻA
e-mail: biuro@jedenprojekt.pl
www.jedenprojekt.pl