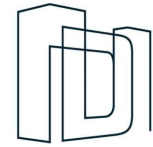


SZMARAGDOWE WZGÓRZA

Łomża, ul. Sybiraków

19



DEVELOPMENT

Zacharzewski — Skowroński

BIURO SPRZEDAŻY MIESZKAŃ
 UL. ZAWADZKA 27, 18-400 ŁOMŻA
 tel. 86 219 81 81, kom. 508 178 747
 e-mail: developmentlomza@wp.pl
 www.developmentlomza.pl

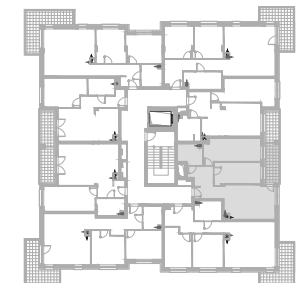
MIESZKANIE: NR +2.19
PIĘTRO: II
BUDYNEK: A

ZESTAWIENIE POWIERZCHNI

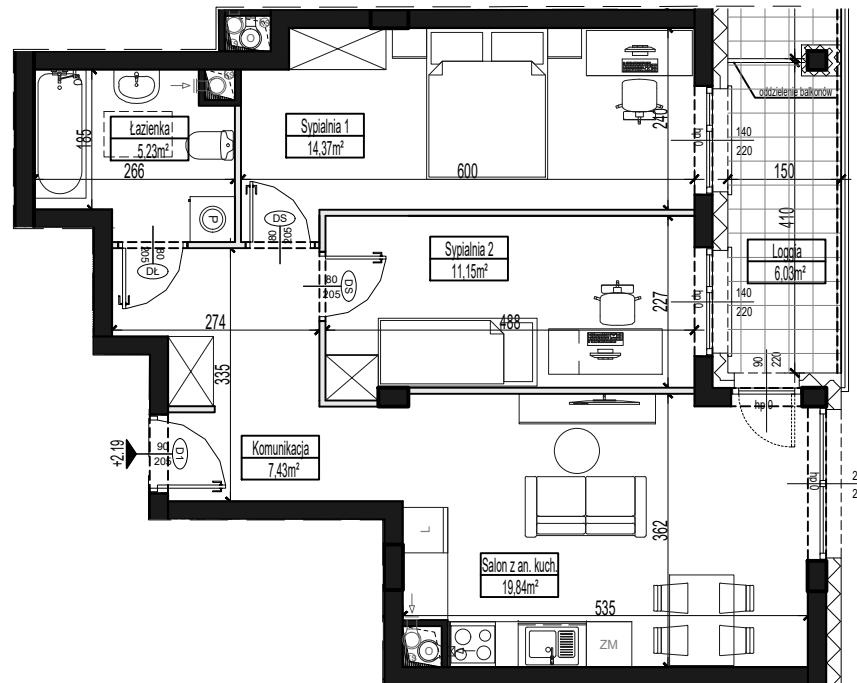
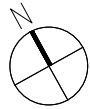
NAZWA POMIESZCZENIA	POW.(m ²)
KOMUNIKACJA	7,43
ŁAZIENKA	5,23
SYPIALNIA 1	14,37
SYPIALNIA 2	11,15
SALON Z ANEKSEM KUCHENNYM	19,84
LOGGIA	6,03

POWIERZCHNIA MIESZKANIA 2.19-3PK 58,02

RZUT II PIĘTRA



PPU JEDEN PROJEKT
 ARCH. JACEK FRONC
 UL. SIENKIEWICZA 10 lok.27
 18-400 ŁOMŻA
 e-mail: biuro@jedenprojekt.pl
 www.jedenprojekt.pl



UWAGI:

- Na etapie projektu budowlanego mogą wystąpić nieznaczne różnice w parametrach elementów konstrukcyjnych obiektu oraz niewielkie różnice wymiarów, powierzchni pomieszczeń i usytuowania elementów powstałych w trakcie prac budowlanych.
- Wymiary pomieszczeń, lokalizację przyborów sanitarnych, etc. podano zgodnie z projektem wykonawczym.
- Wymiary podano bez uwzględniania tynków. Powierzchnia użytkowa mieszkania liczona zgodnie z obowiązującą normą PN-ISO 9836:2015-12. Wysokość pomieszczeń od szlichty do powierzchni wykończonego stropu wynosi nie mniej niż 265 cm. Na rysunku nie pokazano rozproszonych instalacyjnych.
- Standard wykończenia jest określony w odrębnym załączniku do umowy.

LEGENDA

- $\frac{100}{230}$ -wymiary okna, drzwi (szer./wys.)
- ściany z możliwością rozbiórki
- ściana nierozbieralna
- wejście do mieszkania