

# SZMARAGDOWE WZGÓRZA

Łomża, ul. Sybiraków

# 2



## DEVELOPMENT

Zacharzewski — Skowroński

### BIURO SPRZEDAŻY MIESZKAŃ

UL. ZAWADZKA 27, 18-400 ŁOMŻA  
tel. 86 219 81 81, kom. 508 178 747  
e-mail: developmentlomza@wp.pl  
www.developmentlomza.pl

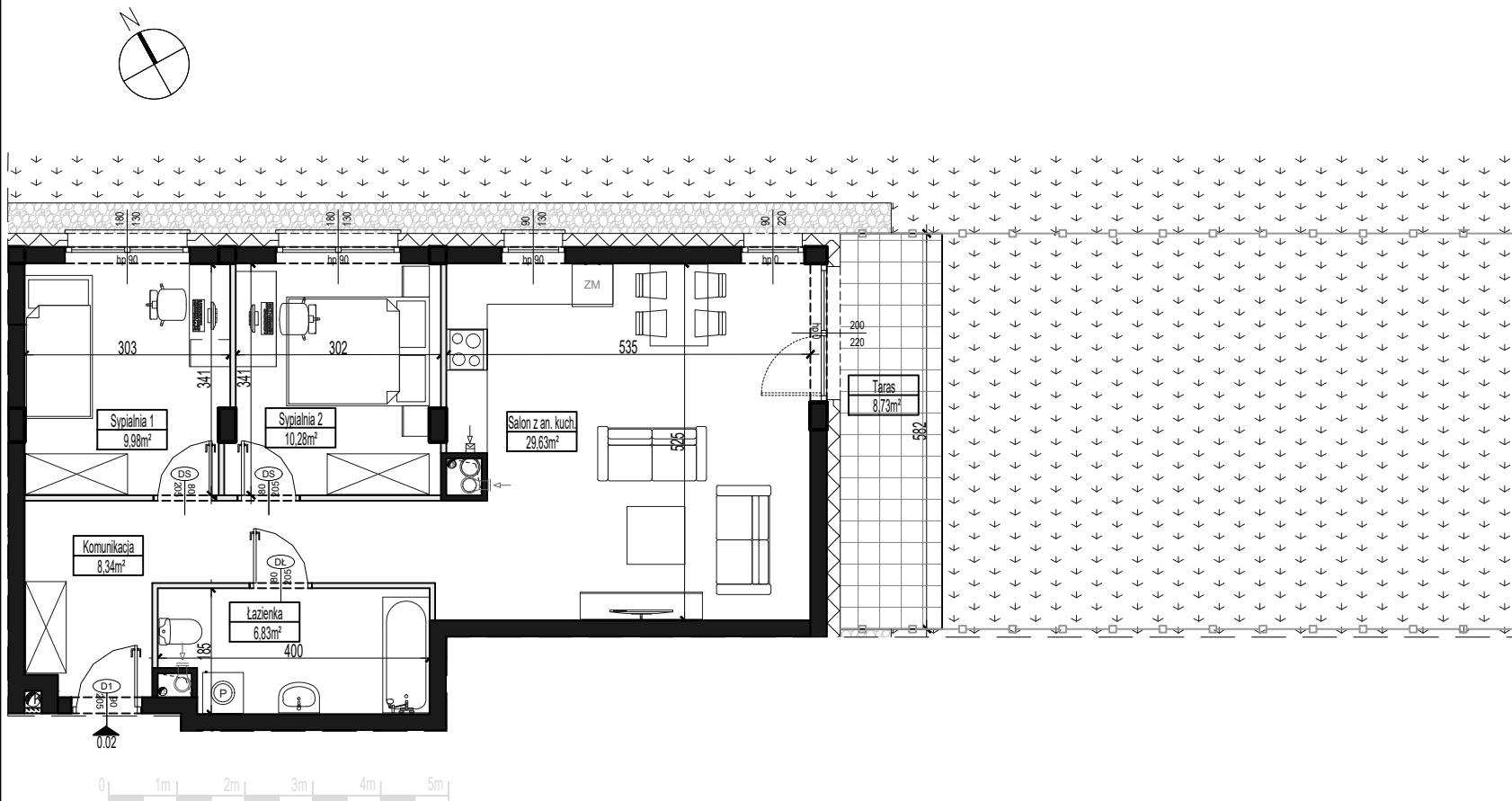
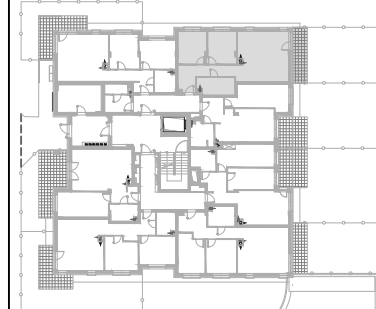
MIESZKANIE: NR 0.02  
PIĘTRO: 0  
BUDYNEK: A

### ZESTAWIENIE POWIERZCHNI

| NAZWA POMIESZCZENIA       | POW.(m <sup>2</sup> ) |
|---------------------------|-----------------------|
| KOMUNIKACJA               | 8,34                  |
| SYPIALNIA 1               | 9,98                  |
| SYPIALNIA 2               | 10,28                 |
| SALON Z ANEKSEM KUCHENNYM | 29,63                 |
| ŁAZIENKA                  | 6,83                  |
| TARAS NA GRUNCIE          | 8,73                  |

POWIERZCHNIA MIESZKANIA 0.02-3PK 65,06

### RZUT PARTERU



#### UWAGI:

- Na etapie projektu budowlanego mogą wystąpić nieznaczne różnice w parametrach elementów konstrukcyjnych obiektu oraz niewielkie różnice wymiarów, powierzchni pomieszczeń i usytuowania elementów powstałych w trakcie prac budowlanych.
- Wymiary pomieszczeń, lokalizację przyborów sanitarnych, etc. podano zgodnie z projektem wykonawczym.
- Wymiary podano bez uwzględnienia tynków. Powierzchnia użytkowa mieszkania liczona zgodnie z obowiązującą normą PN-ISO 9836:2015-12. Wysokość pomieszczeń od szlichty do powierzchni wykończonego stropu wynosi nie mniej niż 265 cm. Na rysunku nie pokazano rozprawdzeń instalacyjnych.
- Standard wykończenia jest określony w odrębnym załączniku do umowy.

#### LEGENDA

- $\frac{100}{230}$  -wymiary okna, drzwi (szer./wys.)
- ściany z możliwością rozbiórki
- ściana nierozbieralna
- wejście do mieszkania



PPU JEDEN PROJEKT  
ARCH. JACEK FRONC  
UL. SIENKIEWICZA 10 lok. 27  
18-400 ŁOMŻA  
e-mail: biuro@jedenprojekt.pl  
www.jedenprojekt.pl